

alpe

Wasserzähler



- besitzen die ERU Zulassung mit Zertifikat, getestet und erprobt nach ISO 4064 ECC 75/33 entsprechend den Anforderungen nach Klasse A, B und C
- sind anerkannt gemäß EEC-Norm
- sind eichfähig



Die Firma Alpe Hydraulic Systems S.r.l. gewährleistet

- ständige Genauigkeitsprüfung durch neueste Geräte
- ständige statischen und dynamischen Druckmessungen sowie Dauerbelastungstest
- Dauertests mit genauem Nachweis der Fehlerkurve für Heiß-, Kalt- und Flanschen- Wasserzähler bis 300mm
- traditionelle Herstellung für beste Qualität
- Garantie auf eine lange Lebensdauer für alle Alpe Wasserzähler

AHS
alpe

HYDRAULIC SYSTEMS S.r.l.
zertifiziert nach DIN ISO 9001



Kontaktformular

per Fax an die LGRain GmbH
: (+49)05802-9870-29

Firma: _____
Name: _____
Vorname: _____
Straße, Nr: _____
PLZ, Ort: _____
Tel: _____
Fax: _____
Email: _____

Ich wünsche weitere Information über Alpe:

Wasserzähler Typ

- Alfa 1/2" - 1"
- Beta 1/2" - 2"
- Gamma 1/2" - 3/4"
- Omega 2" - 20" DN 50 - DN 500
- Delta 2.1/2" - 12" DN 50 - DN 300
- Lamda 1 1/2" - 2" DN 40 - DN 50
- Woltmann Wasserzähler allgemein

- für Haushalte
- für die Industrie
- für die Wasserversorgung
- für die Beregnungstechnik

Fernablesung für Wasserzähler

spezielle Wünsche:

alpe

Wasserzähler



Exklusiv-Vertrieb in Deutschland
durch

LGRain
BEWÄSSERUNGSTECHNIK

LGRain GmbH Bewässerungstechnik

Hauptstraße 10 D - 29559 Wrestedt
Tel.: +49 (0)5802 - 9870-0 Fax: - 9870-29
Mail: info@lgrain.de www.lgrain.de



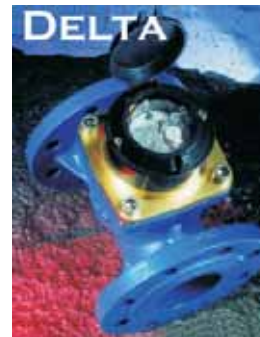
Axialer Wasserzähler Typ Woltmann trockenes Zifferblatt

Zähler für Kaltwasser mit neuartigem axialem Messflügel Typ Woltmann. Er erlaubt eine große Durchflussleistung mit geringem Strömungsverlust.

Das vakuumgekapselte Rollenzählwerk des Typs "SUPER-DRY" ist um 360° ausrichtbar, die Ablesung erfolgt direkt und bleibt immer klar. Die Übertragung der Rotationsbewegung vom eingetauchten Messflügel an das Zählwerk wird über eine korrosionsgeschützte permanente Magnetkupplung gewährleistet, die vor externen Magnetfeldern geschützt ist. Der Messeinsatz sowie der Messflügel sind aus selbstreinigenden Kunstharz gefertigt - dies wirkt einer Krustenbildung entgegen und sichert einen einwandfreien und dauerhaften Betrieb des Messflügels. Der Zähler ist eichfähig und auch in einer Ausführung für Heißwasser bis 90°C oder mit **Reed-Kontakt** erhältlich. Einfache Installation in horizontale, vertikale und schräge Leitungen.

Lieferbare Größen DN 50 bis DN 500

Qualität zu günstigen Preisen!



Wasserzähler mit Radialmessflügel trockenes Zifferblatt

Zähler für Kaltwasser mit großer Durchflussleistung bei minimalem Strömungsverlust.

Mit vakuumgekapseltem Rollenzählwerk des Typs "SUPER-DRY" und direkter Ablesung. Die Übertragung der Rotationsbewegung vom eingetauchten Messflügel an das Zählwerk erfolgt über eine Transmissions-Spindel und eine korrosionsgeschützte permanente Magnetkupplung. Mit herausnehmbarem Messeinsatz zur einfachen Wartungen.

Einfache Installation in horizontale, vertikale und schräge Leitungen. Ausführungen für Heißwasser bis 90°C oder mit **Reed-Kontakt** erhältlich. Lieferbare Größen DN 50 bis DN 300

Fernablesung von Wasserzählern

Die Wasserzähler von **Alpe Hydraulic Systems** mit trocken laufendem Zählwerk sind mit Puls Sensoren, meistens mit **Reed-Kontakten** nachrüstbar. Der Puls, wechselnd von normal offen zu normal geschlossen, wird immer dann abgegeben, wenn der Sensor vom Magnetfeld angeregt wird. Der Magnet ist positioniert auf dem Ableseregister.



Manuelle oder Halbautomatische Dosiervorrichtung

Die Dosiervorrichtung LAMBDA wird überall dort eingesetzt, wo genau dosiert werden muss.

Die Lambda-Dosiervorrichtung mit axialem Messflügel ermöglicht große Durchsatzmengen mit äußerst geringem Strömungsverlust. Sie kann an horizontale, vertikale und schräge Leitungen installiert werden.

Der Kopf der Dosiervorrichtung besteht aus einem Zifferblatt mit Strichteilung, einem Zeiger, der das dosierte Volumen anzeigt, einem Schiebezeiger zur Voreinstellung des Durchsatzvolumens und

- bei der Manuellen Dosiervorrichtung aus einem Handhebel zur Rückstellung des Dosierers.
- bei der Halbautomatischen Dosiervorrichtung ist ein Mikroschalter eingebaut, der bei jeder Dosierung betätigt wird und das Elektroventil der Leitung steuert.

Lieferbare Größen DN 40 bis DN 50

Weitere Wasserzähler für den individuellen Gebrauch sind lieferbar!

**Haben Sie Fragen oder Wünsche?
Bitte rufen Sie uns an!**